



ROMANIA
JUDETUL PRAHOVA
COMUNA VALEA DOFTANEI
CONSILIUL LOCAL

HOTĂRÂRE

privind aprobarea modificării structurii organizatorice a aparatului de specialitate al Primarului comunei Valea Doftanei și a serviciilor publice locale înființate și organizate în subordinea Consiliului Local Valea Doftanei și modificarea statutului de funcții al acestora

Consiliul Local al comunei Valea Doftanei, județul Prahova:

Având în vedere:

-expunerea de motive a dlui Primar Lucian Vileford Costea prin care se propune modul privind modificarea structurii organizatorice a aparatului de specialitate al Primarului comunei Valea Doftanei și a serviciilor publice locale înființate și organizate în subordinea Consiliului Local Valea Doftanei și modificarea statutului de funcții al acestora ca urmare a înființării S.C."Servicii Gospodărire Locală" Valea Doftanei, dar și a activității nejustificate economic și social a compartimentului de gospodărire locală din cadrul aparatului de specialitate al Primarului comunei Valea Doftanei;

-raportul de specialitate al viceprimarului comunei Adrian-Iulian Oceanu prin care se arată rentabilitatea compartimentului de gospodărire locală din cadrul aparatului de specialitate al Primarului comunei Valea Doftanei, din care rezultă o activitate nejustificată din punct de vedere economic și social;

Avizul nr.5667 din 03.04.2017 al Instituției Prefectului Județului Prahova;

Având în vedere prevederile art. 36, alin(2), lit.b și alin(3), lit.b din Legea nr.215/2001 a administrației publice locale, cu modificările și completările ulterioare;

În temeiul art.36, alin(1), alin.(2), lit.a și alin.(3), lit.b din Legea nr.215/2001 a administrației publice locale, republicată, cu modificările și completările ulterioare,

HOTĂRĂȘTE:

Art.1 Se aprobă modificarea structurii organizatorice a aparatului de specialitate al Primarului comunei Valea Doftanei și a serviciilor publice locale înființate și organizate în subordinea Consiliului Local Valea Doftanei în conformitate cu anexa nr.1 la prezenta.

Art.2 Se aprobă modificarea statutului de funcții al aparatului de specialitate al Primarului comunei Valea Doftanei și a serviciilor publice locale înființate și organizate în subordinea Consiliului Local Valea Doftanei în conformitate cu anexa nr.2 la prezenta.

Art.3. Prezenta hotărâre va fi dusă la îndeplinire de compartimentul resurse umane și asistența socială și de biroul financiar-contabil din cadrul aparatului de specialitate al Primarului comunei Valea Doftanei și va fi făcută publică de secretarul comunei Valea Doftanei.

Președinta de ședință,

Consilier Local
Aurelian Tocitu



Contrasemnează:
Secretarul comunei
Valea Doftanei
Vasile Piele

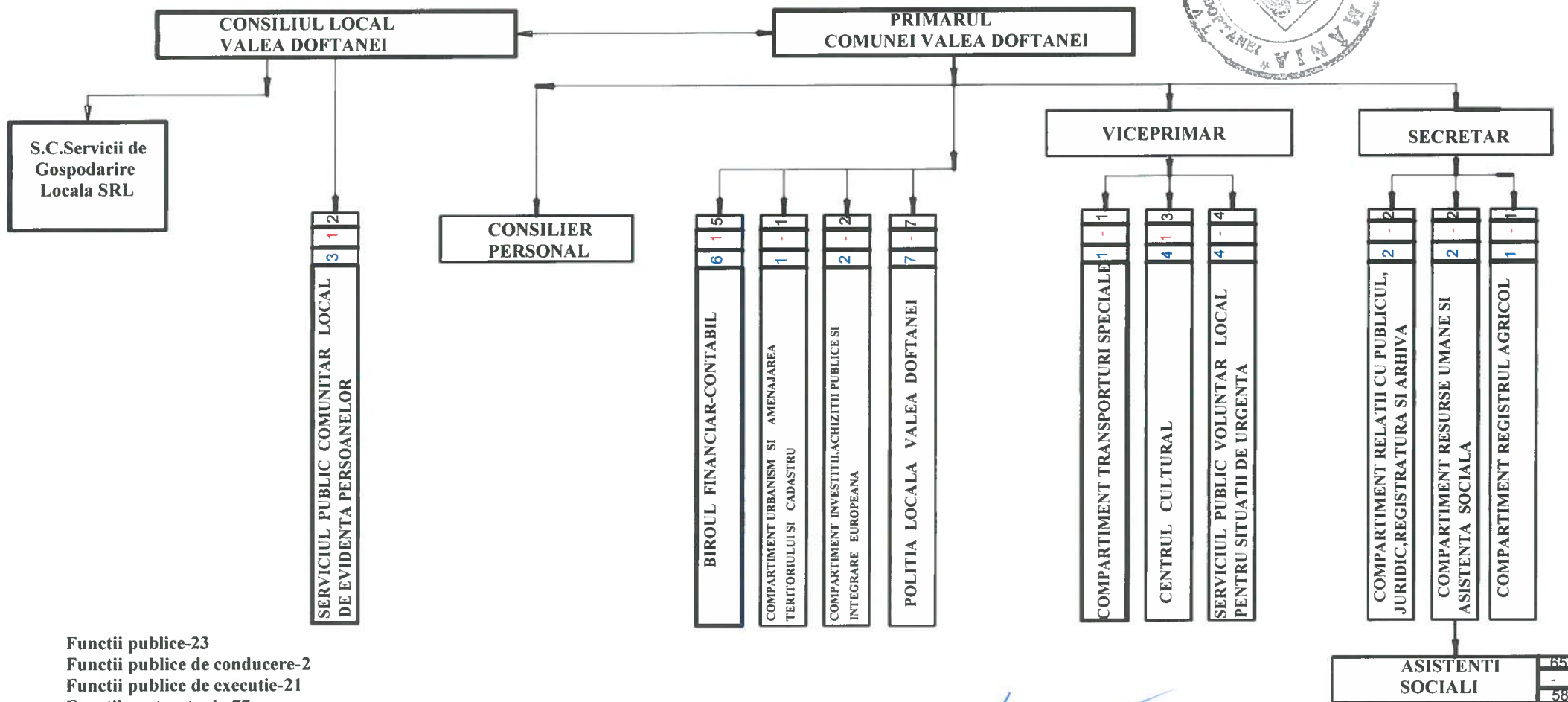
**SRUCTURA ORGANIZATORICA APARATULUI
DE SPECIALITATE AL PRIMARULUI SI A
SERVICIILOR PUBLICE INFIINTATE SI SUBORDONATE
CONSILIULUI LOCAL VALEA DOFTANEI**

Anexa nr.1 la Hotarirea nr.53 din
30.07.2017

Presedinte De Sedinta

Consilier Local

Aurelian Tocitu



Functii publice-23
 Functii publice de conducere-2
 Functii publice de executie-21
 Functii contractuale-77
 Functii contractuale de conducere-
 Functii contractuale de executie-77
 Functii de demnitate publica-2
 Consilieri locali -15
 Numar total de posturi aprobat potrivit
 O.U.G.nr.63/2010 (aviz 5667/2017)-58
 Numar total de posturi potrivit art.3,alin.(2)
 din O.U.G.nr.63/2010 -65

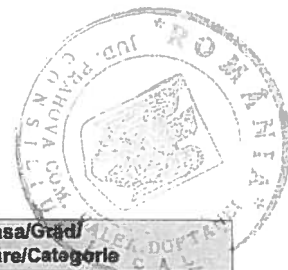
Intocmit,
 Vasile Piele
 Secretarul comunei
 Valea Doftanei



STAT DE FUNCTII

NR. CRT	Den. compart. si a functiei	FUNCTIA	Nivel Studii/Clasa/Grad/ Treapta de salarizare/Categorie	
CONDUCERE				
1	1 PRIMAR	Demnitar		
2	2 VICEPRIMAR	Demnitar		
3	3 Consilier	Personal contractual	S	1A
Compartiment investitii, achizitii publice, juridic si integrare europeana				
4	1 Inspector	Functionar public de executie	S	I functie publica de executie asistent
5	2 Inspector	Functionar public de executie	S	I functie publica de executie asistent
6	3 Inspector	Functionar public de executie	S	I functie publica de executie asistent
COMPARTIMENT URBANISM, AMENAJAREA TERITORIULUI SI CADASTRU				
7	1 Inspector	Functionar public de executie	S	I functie publica de executie superior
COMPARTIMENT POLITIA LOCALA				
8	1 Politist local	Functionar public de executie	S	I functie publica de executie principal
9	2 Politist local	Functionar public de executie	M	III functie publica de executie principal
10	3 Politist local	Functionar public de executie	M	III functie publica de executie superior
11	4 Politist local	Functionar public de executie	M	III functie publica de executie principal
12	5 Politist local	Functionar public de executie	M	III functie publica de executie principal
13	6 Politist local	Functionar public de executie	M	III functie publica de executie principal
14	7 Paznic	Personal contractual	M	
SECRETAR				
15	1 SECRETAR	Functionar public de conducere	S	functie publica de conducere
Compartiment relatii cu publicul, registratura si arhiva				
16	1 REFERENT ADMINISTRATIV	Personal contractual	M	2
Compartiment resurse umane, salarizare si asistenta sociala				
17	1 Referent	Functionar public de executie	M	III functie publica de executie superior
18	2 Inspector	Functionar public de executie	S	I functie publica de executie asistent

STAT DE FUNCTII



NR. CRT	Den. compart. si a functiei	FUNCTIA	Nivel Studii/Clasa/Grad/ Treapta de salarizare/Categorie
Compartiment registrul agricol			
19	1 Inspector	Functionar public de executie	S I functie publica de executie principal
BIROU FINANCIAR-CONTABIL			
20	1 SEF BIROU	Functionar public de conducere	S functie publica de conducere
Compartiment Contabilitate			
21	1 Referent	Functionar public de executie	M III functie publica de executie superior
Compartiment impozite si taxe locale			
22	1 Inspector	Functionar public de executie	S I functie publica de executie superior
23	2 Inspector	Functionar public de executie	S I functie publica de executie superior
24	3 Inspector	Functionar public de executie	S I functie publica de executie superior
25	4 Referent	Functionar public de executie	M III functie publica de executie superior
TRANSPORTURI SPECIALE			
26	1 sofer	Personal contractual	M
COMPARTIMENT CULTURA, RELIGIE, SPORT			
27	1 Referent de specialitate	Personal contractual	S debutant
28	2 Bibliotecar	Personal contractual	S 1A
29	3 Bibliotecar	Personal contractual	S 1A
30	4 Guard	Personal contractual	M
SERVICIUL VOLUNTAR PENTRU SITUATII DE URGENTA			
31	1 Sef S.V.S.U.	Personal contractual	M
32	2 Servant pompier	Personal contractual	M
33	3 Servant pompier	Personal contractual	FS 1
34	4 Servant pompier	Personal contractual	M
SERVICIUL PUBLIC COMUNITAR LOCAL DE EVIDENTA A PERSOANELOR			
35	1 Inspector	Functionar public de executie	S I functie publica de executie superior
36	2 Inspector	Functionar public de executie	S I functie publica de executie principal
37	3 Inspector	Functionar public de executie	S I functie publica de executie principal

STAT DE FUNCTII

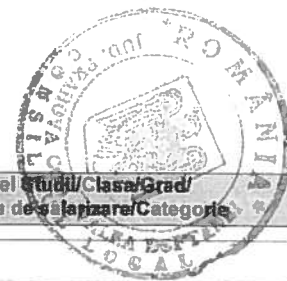


NR. CRT	Den. compart. si a functiei	FUNCTIA	Nivel Studii/Clasa/Grad/ Treapta de salarizare/Categorie
---------	-----------------------------	---------	---

Asistentii personali ai persoanelor cu handicap grav

38	1 Asistent personal	Personal contractual	M
39	2 Asistent personal	Personal contractual	M
40	3 Asistent personal	Personal contractual	M
41	4 Asistent personal	Personal contractual	M
42	5 Asistent personal	Personal contractual	M
43	6 Asistent personal	Personal contractual	M
44	7 Asistent personal	Personal contractual	M
45	8 Asistent personal	Personal contractual	M
46	9 Asistent personal	Personal contractual	M
47	10 Asistent personal	Personal contractual	M
48	11 Asistent personal	Personal contractual	M
49	12 Asistent personal	Personal contractual	M
50	13 Asistent personal	Personal contractual	M
51	14 Asistent personal	Personal contractual	M
52	15 Asistent personal	Personal contractual	M
53	16 Asistent personal	Personal contractual	M
54	17 Asistent personal	Personal contractual	M
55	18 Asistent personal	Personal contractual	M
56	19 Asistent personal	Personal contractual	M
57	20 Asistent personal	Personal contractual	M
58	21 Asistent personal	Personal contractual	M
59	22 Asistent personal	Personal contractual	M
60	23 Asistent personal	Personal contractual	M
61	24 Asistent personal	Personal contractual	M
62	25 Asistent personal	Personal contractual	M
63	26 Asistent personal	Personal contractual	M
64	27 Asistent personal	Personal contractual	M
65	28 Asistent personal	Personal contractual	M
66	29 Asistent personal	Personal contractual	M
67	30 Asistent personal	Personal contractual	M
68	31 Asistent personal	Personal contractual	M
69	32 Asistent personal	Personal contractual	M
70	33 Asistent personal	Personal contractual	M
71	34 Asistent personal	Personal contractual	M

STAT DE FUNCTII



NR. CRT	Den. compart. si a functiei	FUNCTIA	Nivel Studii/Clasa/Grad/Treapta de salarizare/Categorie
72	35 Asistent personal	Personal contractual	M
73	36 Asistent personal	Personal contractual	M
74	37 Asistent personal	Personal contractual	M
75	38 Asistent personal	Personal contractual	M
76	39 Asistent personal	Personal contractual	M
77	40 Asistent personal	Personal contractual	M
78	41 Asistent personal	Personal contractual	M
79	42 Asistent personal	Personal contractual	M
80	43 Asistent personal	Personal contractual	M
81	44 Asistent personal	Personal contractual	M
82	45 Asistent personal	Personal contractual	M
83	46 Asistent personal	Personal contractual	M
84	47 Asistent personal	Personal contractual	M
85	48 Asistent personal	Personal contractual	M
86	49 Asistent personal	Personal contractual	M
87	50 Asistent personal	Personal contractual	M
88	51 Asistent personal	Personal contractual	M
89	52 Asistent personal	Personal contractual	M
90	53 Asistent personal	Personal contractual	M
91	54 Asistent personal	Personal contractual	M
92	55 Asistent personal	Personal contractual	M
93	56 Asistent personal	Personal contractual	M
94	57 Asistent personal	Personal contractual	M
95	58 Asistent personal	Personal contractual	M
96	59 Asistent personal	Personal contractual	M
97	60 Asistent personal	Personal contractual	M
98	61 Asistent personal	Personal contractual	M
99	62 Asistent personal	Personal contractual	M